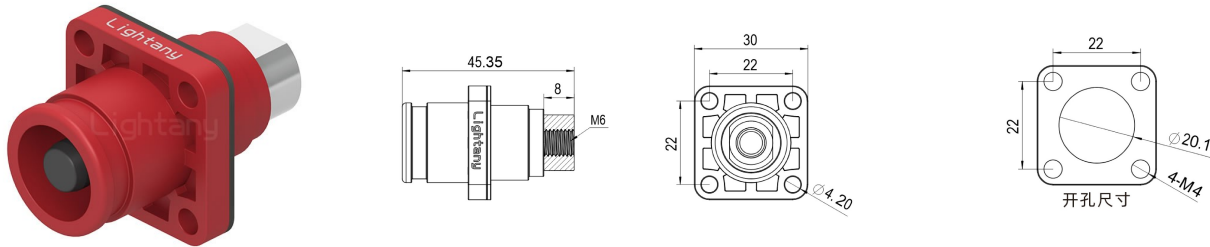


LTC08SI-M1RL内螺纹插座 120/150/200A 红色

请注意，本PDF文档中显示的数据是从我们的在线目录生成的，仅供参考。想获取具体详尽的产品规格参数请联系我们的销售人员！



产品参数

物料编号:	C1101085003012	针孔类型:	母孔
芯数:	1芯	产品结构:	内螺纹
插针直径:	Φ8mm	额定电流:	120A, 150A, 200A
插针材质:	红铜	胶芯材质:	PPS
锁紧方式:	弹簧锁	额定电压:	1000Vdc Max
接触阻抗:	0.1mΩ Max	绝缘阻抗:	1000MΩ
工作温度:	-40 °C +125 °C	接插次数:	5000次
相对湿度:	25°C时, 5%~95%	外壳材质:	PA66
阻燃等级:	UL94V-0	相对湿度:	25°C时, 5%~95%
防护等级:	IP67	颜色:	红色
电缆面积:	25mm ² , 35mm ² , 50mm ²	密封圈:	硅胶
介电强度:	>3000VAC/min	防脱力:	>200N