

DR15 公 弯插板7.2 塑料支架8.6 锁螺丝 冲针

请注意，本PDF文档中显示的数据是从我们的在线目录生成的，仅供参考。想获取具体详尽的产品规格参数请联系我们的销售人员！

3A电流 镀金冲针

Lightany
亮泰

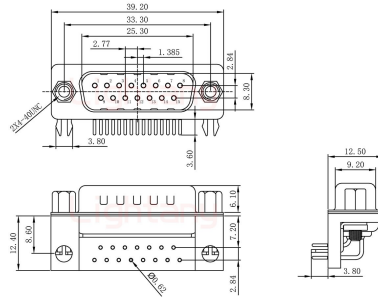
- ✓ 塑料支架8.6mm
- ✓ 铆鱼叉锁螺丝
- ✓ 弯针7.2mm



公座

D-SUB
连接器

DR15(两排)弯插板



产品参数

产品类型:	15P(两排)	针孔类型:	公针
产品结构:	PCB弯插板	额定电流:	3A
弯针尺寸:	7.2mm	胶芯材质:	PBT (防火等级UL 94-V0)
额定电压:	40V AC	接触阻抗:	30mΩ Max
绝缘阻抗:	1000MΩ Min.at 500V DC	附着力:	5Kgf Min (插针和胶芯)
螺丝扭力:	1~1.5Kgf Min	工作温度:	-55°C +105°C
接插次数:	1000次	振动频率:	10-55-10 Hz (振幅:15Gs)
相对湿度:	90-95% (96小时, 40±2°C)	焊锡温度:	230±5°C (2~3秒)
盐雾试验:	12小时 (温度35±2°C, 盐水浓度5±1%, 插合后)		
温度寿命:	公母对接后放置于105°C环境中250小时		